

- \_ Verhaltenstherapie und Systemische Familientherapie
- \_ Therapie und Beratung bei Autismus-Spektrum-Störungen
- \_ Therapie und Beratung bei frühkindlichen Regulationsstörungen
- \_ Beratung von Pflege- und Adoptiveltern

### Unsere Spezialsprechstunden

**Neuro-orthopädische Sprechstunde** (in Kooperation mit der Universitätsklinik für Orthopädie Heidelberg)

**Genetische Sprechstunde** (in Kooperation mit dem Institut für Klinische Genetik am Klinikum Stuttgart)

### Interdisziplinäre Hilfsmittel-Sprechstunde

**Sprechstunde für frühkindliche Regulationsstörungen und Eltern-Kind-Interaktion**

### Der Weg zu uns / Organisatorisches

Vor der Terminvereinbarung muss jedes Kind und jeder Jugendliche bei einem Facharzt oder einer Fachärztin für Kinder- und Jugendmedizin vorgestellt werden. Der niedergelassene Kinderarzt oder die niedergelassene Kinderärztin entscheidet, ob eine Untersuchung oder Behandlung im SPZ notwendig ist und händigt dann den Eltern den Anmeldefragebogen aus. Die Eltern senden diesen an unser Zentrum und erhalten dann ein schriftliches Terminangebot.

Zum Untersuchungstermin brauchen wir den gültigen Überweisungsschein (für das aktuelle Quartal), die Versicherungskarte und das Vorsorgeheft sowie wichtige medizinische und pädagogische Berichte.

### Wie erreichen Sie uns ?

Das SPZ befindet sich im Bereich des Ludwigsburger Klinikums (s. Lageplan, Pfeil).

**PKW:** Sie können das Parkhaus des Klinikums benutzen. Auf Ebene 3 sind bei der Ausfahrt Plätze für das SPZ reserviert.

**Öffentliche Verkehrsmittel:** Vom Bahnhof Ludwigsburg fährt die Buslinie 422 (Ri. Schlösslesfeld); bitte bei Haltestelle „Klinikum“ aussteigen.



### Sozialpädiatrisches Zentrum (SPZ) Ludwigsburg

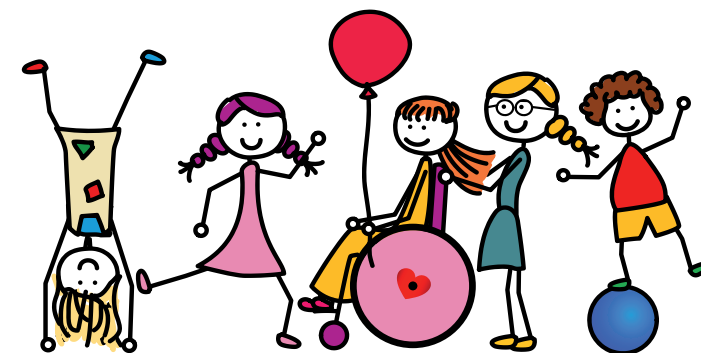
Erlachhofstraße 10 • 71640 Ludwigsburg

Ärztlicher Direktor  
 Herr Dr. med. Michael Buob  
 Facharzt für Kinder- und Jugendmedizin,  
 Kinder- und Jugendpsychiatrie und -psychotherapie

**Telefon** 07141-99-68101 • **Telefax** 07141-99-68119

**E-Mail** mail.spz@rkh-gesundheit.de  
 www.rkh-gesundheit.de

### Sozialpädiatrisches Zentrum (SPZ) Ludwigsburg



## Aufgaben und Arbeitsweise des Sozialpädiatrischen Zentrums

Wir bieten für Kinder und Jugendliche mit Entwicklungsstörungen und komplexen Beeinträchtigungen eine umfassende Diagnostik und Behandlung sowie eine Beratung ihrer Familien an. Wir beziehen die Eltern und andere Bezugspersonen eng in die Behandlung mit ein. Unsere Behandlung hat das Ziel, unter Nutzung der Stärken des Kindes Beeinträchtigungen zu mindern oder zu beheben und die weitgehende Selbständigkeit im Alltag zu erreichen.

Nach der Untersuchung erstellen wir jeweils einen individuellen Behandlungsplan. Die sozialpädiatrische Therapie kann als Einzel- oder Gruppentherapie stattfinden.

Wir kooperieren eng mit niedergelassenen Ärzten und Kliniken für Kinderheilkunde und anderen Fachärzten, Therapeuten, Frühförderstellen, Beratungsstellen, Kindergärten, Schulen, Sozial- und Jugendamt, Gesundheitsamt, Selbsthilfegruppen und Frühen Hilfen sowie sonderpädagogischen Bildungs- und Beratungszentren.

Bei chronischen Entwicklungsstörungen ist eine Betreuung über viele Jahre möglich. Wir helfen den betreuten Jugendlichen auch bei der Organisation des Übergangs ins Erwachsenenalter.

### Wir nehmen uns Zeit - für Sie und Ihr Kind

## Wir untersuchen und behandeln Kinder und Jugendliche mit Krankheiten und Entwicklungsstörungen

- \_ Ehemalige Frühgeborene oder Neugeborene
- \_ Kinder mit frühkindlichen Regulationsstörungen wie z.B. exzessives Schreien, Schlafstörungen, Fütterstörungen
- \_ Kinder mit angeborenen Krankheiten, genetischen Syndromen, Fehlbildungen und Folgen vorgeburtlicher Schädigungen (z.B. durch Alkohol, Drogen, Infektionen)
- \_ Kinder mit neurologischen Störungen, Epilepsie, Zerebralpareesen und anderen Formen körperlicher Beeinträchtigungen
- \_ Kinder mit Beeinträchtigungen der geistigen Entwicklung
- \_ Kinder mit Entwicklungsstörungen z.B. bzgl. Sprache, Motorik, Lernen
- \_ Kinder mit psychischen Störungen einschl. Beeinträchtigungen von Aktivität und Aufmerksamkeit, Emotionen, Verhalten, sozialer Integrationsfähigkeit
- \_ Kinder mit Autismus-Spektrum-Störung
- \_ Kinder mit Beeinträchtigungen und Entwicklungsstörungen durch Folgen akuter oder chronischer Erkrankungen (z.B. Hirnblutung, Meningitis, Enzephalitis, Stoffwechselerkrankungen, Tumoren, Fehlbildungen, Leukämie, Herzfehler u.a.)
- \_ Kinder mit Bindungsstörungen und Folgen von Vernachlässigung, Misshandlung und Traumata
- \_ Kinder mit psychosomatischen Beschwerden

## Unser Team

besteht aus den Fachbereichen

- \_ Kinder- und Jugendmedizin, Kinder- und Jugendpsychiatrie und -psychotherapie sowie Neuropädiatrie
- \_ Ergotherapie
- \_ Logopädie
- \_ Physiotherapie
- \_ Psychologie, Psychologische Psychotherapie, Kinder- und Jugendlichen-Psychotherapie
- \_ Heilpädagogik, Systemische Familientherapie
- \_ Sekretariat

## Unsere Behandlungen

- \_ Ärztliche Behandlung und Beratung
- \_ Therapie von Entwicklungsstörungen
- \_ Behandlung der Zerebralparese einschließlich Orthesenbehandlung
- \_ Epilepsiebehandlung, insbesondere auch Famoses® -modulares Schulungsprogramm Epilepsie für Familien
- \_ Schmerztherapie, z.B. bei Kopfschmerzen
- \_ Physiotherapie auf neurophysiologischer Grundlage nach Bobath / Vojta, an medizinischen Geräten und mit Einsatz verschiedener Behandlungstechniken
- \_ Ergotherapie
- \_ Logopädie einschl. Unterstützte Kommunikation
- \_ Psychomotorische Gruppentherapie
- \_ Psychologische und heilpädagogische Beratung / Behandlung